



Regionales Kompetenzzentrum für Integration und Diversität



ReKI Projektleitung Caritas Oberösterreich

Simon Schusterbauer, MSc

4020 Linz, Hafnerstraße 28
simon.schusterbauer@caritas-ooe.at
+43 676 8776 8000



ReKI Projektleitung Volkshilfe Flüchtlings- und MigrantInnenbetreuung GmbH

Mag.ª Agnes Rathberger-Reiter

4020 Linz, Stockhofstraße 40
agnes.rathberger-reiter@volkshilfe-ooe.at
+43 676 8734 7216



ReKI Bezirk Braunau Koordinator

Georg Jeřabek

5280 Braunau, Laabstraße 10
georg.jerabek@volkshilfe-ooe.at
reki-braunau@volkshilfe-ooe.at
+43 676 8734 7128



ReKI Bezirk Eferding Koordinatorin

Mag.ª Sarah Beyer, MA

4710 Grieskirchen, Oberer Stadtplatz 2
sarah.beyer@caritas-ooe.at
reki.eferding@caritas-ooe.at
+43 676 8776 8005



ReKI Bezirk Eferding Mitarbeiterin

Verena Spießberger, BA

4710 Grieskirchen, Oberer Stadtplatz 2
verena.spießberger@caritas-ooe.at
reki.eferding@caritas-ooe.at
+43 676 8776 8138



ReKI Bezirk Freistadt Koordinatorin

Cigdem Carikci

4240 Freistadt, Lasberger Straße 8
cigdem.carikci@volkshilfe-ooe.at
reki-freistadt@volkshilfe-ooe.at
+43 676 8734 7117



ReKI Bezirk Freistadt Mitarbeiterin

Malwina Grück

4240 Freistadt, Lasberger Straße 8
malwina.grueck@volkshilfe-ooe.at
reki-freistadt@volkshilfe-ooe.at
+43 676 8734 7359



ReKI Bezirk Gmunden Koordinatorin

Mag.ª Ruzica Milicevic

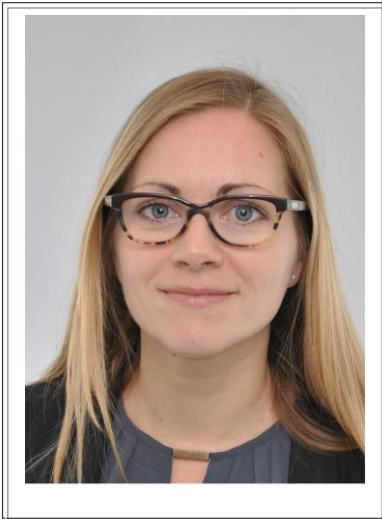
4820 Bad Ischl, Bahnhofstraße 14
ruzica.milicevic@volkshilfe-ooe.at
reki-gmunden@volkshilfe-ooe.at
+43 676 8734 7081



ReKI Bezirk Gmunden Mitarbeiterin

Mag.ª Christa Flohberger

4820 Bad Ischl, Bahnhofstraße 14
christa.flohberger@volkshilfe-ooe.at
reki-gmunden@volkshilfe-ooe.at
+43 676 8734 7318



ReKI Bezirk Grieskirchen Koordinatorin

Mag.ª Maria Barrow

4710 Grieskirchen, Oberer Stadtplatz 2
maria.barrow@caritas-ooe.at
reki.grieskirchen@caritas-ooe.at
+43 676 8776 8008



ReKI Bezirk Grieskirchen Mitarbeiterin

Verena Spießberger, BA

4710 Grieskirchen, Oberer Stadtplatz 2
verena.spießberger@caritas-ooe.at
reki.grieskirchen@caritas-ooe.at
+43 676 8776 8138



ReKI Bezirk Kirchdorf Koordinatorin

Tamara Geyer, BA

4560 Kirchdorf an der Krems,
Samhaberweg 4
tamara.geyer@caritas-ooe.at
reki.kirchdorf@caritas-ooe.at
+43 676 8776 2327



ReKI Bezirk Linz-Land Koordinatorin

Jana Wagner, Bsc.

4020 Linz, Stockhofstraße 40
Jana.wagner@volkshilfe-ooe.at
reki-linzland@volkshilfe-ooe.at
+43 676 8734 7169



ReKI Bezirk Perg Koordinatorin

Mag.ª Alexandra Trebuch

4320 Perg, Herrenstraße 28
alexandra.trebuch@volkshilfe-ooe.at reki-
perg@volkshilfe-ooe.at
+43 676 8734 7148



ReKI Bezirk Ried Koordinatorin

Carmen Tomandl

4910 Ried im Innkreis, Bahnhofstraße 27
carmen.tomandl@volkshilfe-ooe.at
reki-ried@volkshilfe-ooe.at
+43 676 8734 7061



ReKI Bezirk Rohrbach Koordinatorin

Mag.ª Elisabeth Schrempf-Genstorfer, MSc

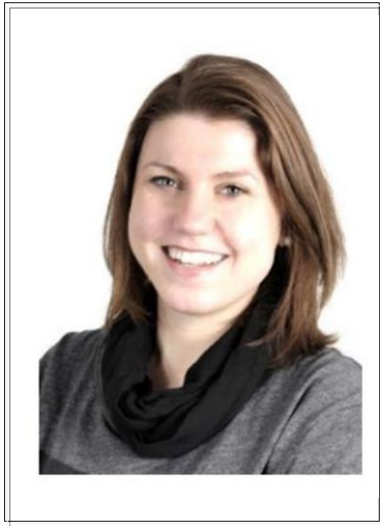
4020 Linz, Hafnerstraße 28
elisabeth.schrempf-genstorfer@caritas-ooe.at
reki.rohrbach@caritas-ooe.at
+43 676 8776 8014



ReKI Bezirk Rohrbach Mitarbeiterin

Klara Mayr

4020 Linz, Hafnerstraße 28
Klara.mayr@caritas-ooe.at
reki.rohrbach@caritas-ooe.at
+43 676 8776 8137



ReKI Bezirk Schärディング Koordinatorin

Carmen Tomandl, BA

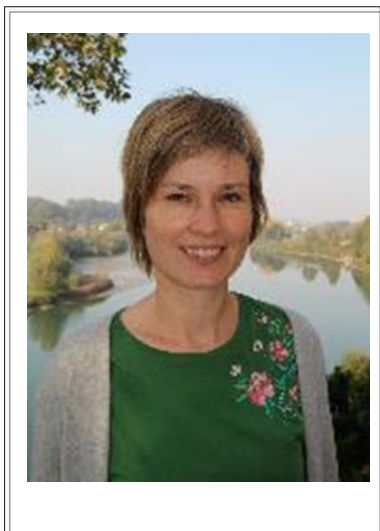
4780 Schärディング, Passauerstraße 15
carmen.tomandl@caritas-ooe.at
reki.schaerding@caritas-ooe.at
+43 676 8776 2776



ReKI Bezirk Steyr-Land Koordinator

Mag.(FH) Raphael Ferbas

4400 Steyr, Stadtplatz 29
raphael.ferbas@caritas-ooe.at
reki.steyr-land@caritas-ooe.at
+43 676 8776 8117



ReKI Bezirk Urfahr-Umgebung Koordinatorin

Mag.ª Renate Bachinger

4020 Linz, Hafnerstraße 28
renate.bachinger@caritas-ooe.at
reki.urfahr-umgebung@caritas-ooe.at
+43 676 8776 8122



ReKI Bezirk Urfahr-Umgebung Mitarbeiterin

Helene Bernhauser, BA

Hafnerstraße 28, 4020 Linz
helene.bernhauser@caritas-ooe.at
reki.urfahr-umgebung@caritas-ooe.at
+43 676 8776 8114



ReKI Bezirk Vöcklabruck Koordinator

Mag. Daniel Feichtinger

4840 Vöcklabruck, Franz-Stelzhamer-Str. 17
daniel.feichtinger@volkshilfe-ooe.at
reki-voecklabruck@volkshilfe-ooe.at
+43 676 8734 7027



ReKI Bezirk Wels-Land Koordinator

Dr. Mag. Jürgen Georg Pouget

4020 Linz, Hafnerstraße 28
juergen.georg.pouget@caritas-ooe.at
reki.wels-land@caritas-ooe.at
+43 676 8776 8007

(Stand September 2024 Rathberger-Reiter)